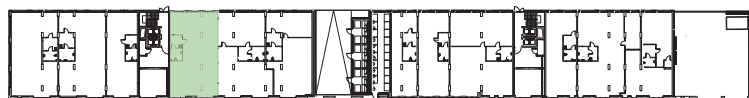
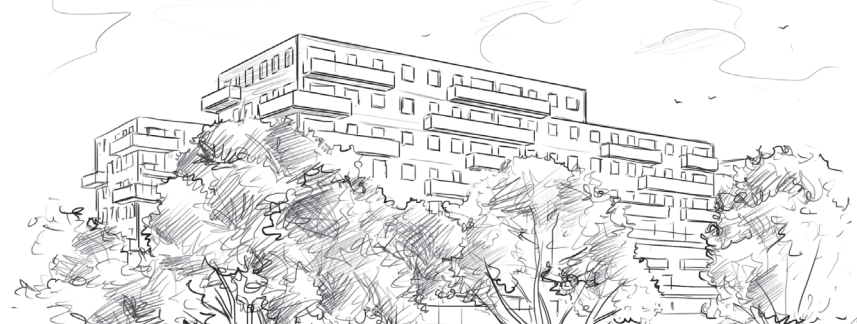




KĘPA MIESZCZAŃSKA

WROCLAW



Informacje

NUMER PORZĄDKOWY	29/C
NUMER BUDOWLANY	BAKILU4
KONDYGNACJA	parter

Oznaczenie pomieszczenia	Pomieszczenie w lokalu	Powierzchnia
P	Pomieszczenie	124,99 m ²
PS	Pomieszczenie socjalne	5,43 m ²
T	Toaleta	5,04 m ²
RAZEM POWIERZCHNIA UŻYTKOWA		135,46 m ²

Uwagi:

1. Aranżacja wnętrz (meble, urządzenia) służy wyłącznie celom ilustracyjnym.
2. Przyłącza instalacyjne znajdują się w miejscach usytuowania urządzeń.
3. Powierzchnie podano wg normy PN-ISO 9836.
4. Podane wymiary są w świetle murów, bez tynków.
5. Rzut lokalu ma charakter poglądowy.

Materiał reklamowy ma charakter poglądowy i nie stanowi oferty w rozumieniu prawa handlowego.

