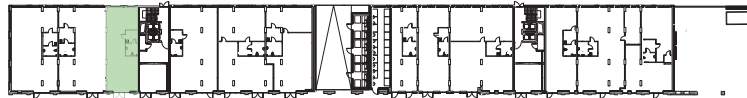




# KĘPA MIESZCZAŃSKA

WROCLAW



## Informacje

NUMER PORZĄDKOWY	29/D
NUMER BUDOWLANY	BAKILU3
KONDYGNACJA	parter

Oznaczenie pomieszczenia	Pomieszczenie w lokalu	Powierzchnia
P	Pomieszczenie	78,72 m <sup>2</sup>
PS	Pomieszczenie socjalne	5,42 m <sup>2</sup>
T	Toaleta	5,30 m <sup>2</sup>
RAZEM POWIERZCHNIA UŻYTKOWA		89,44 m <sup>2</sup>

### Uwagi:

1. Aranżacja wnętrz (meble, urządzenia) służą wyłącznie celom ilustracyjnym.
2. Przyłącza instalacyjne znajdują się w miejscach usytuowania urządzeń.
3. Powierzchnie podano wg normy PN-ISO 9836.
4. Podane wymiary są w świetle murów, bez tynków.
5. Rzut lokalu ma charakter poglądowy.

**Materiał reklamowy ma charakter poglądowy i nie stanowi oferty w rozumieniu prawa handlowego.**

